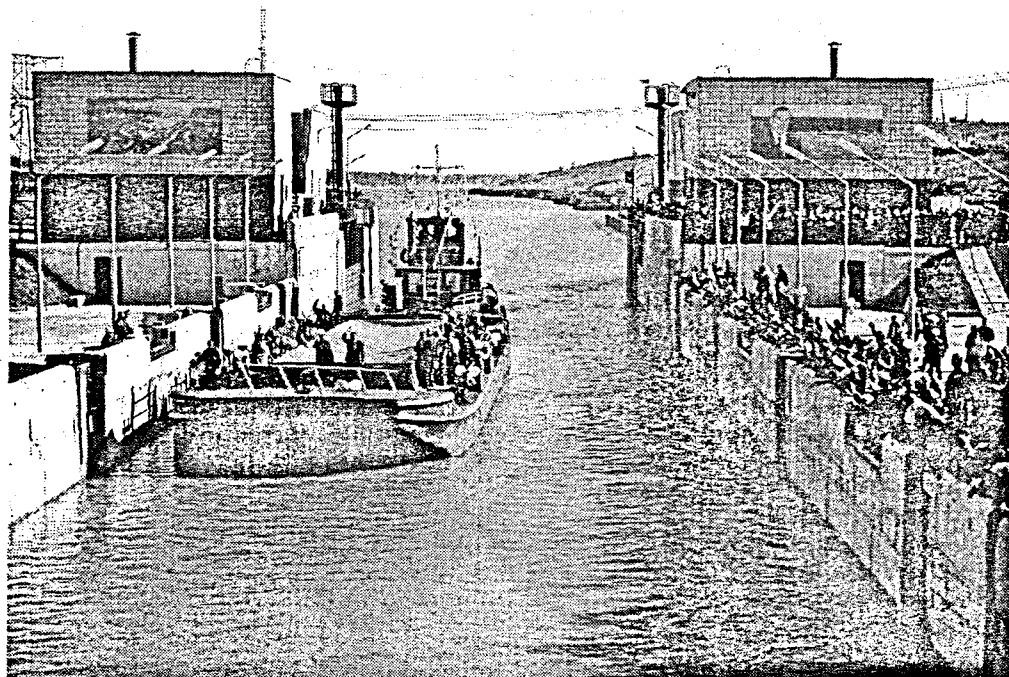


# ШҮЛБІДЕГІ ШЛЮЗ

## Халықаралық маңызға ие



**Уәлихан ТОҚПАТАЕВ**

Күрең күздің шуақты күні – он екінші қазанда кеңестік кезеңде құрылысы басталып, аяқсыз қалған қарт Ертістің бойындағы Шүлбі ГЭС-імен іргелес салынған шлюздің ашылу салтанаты болды. Семей өңірінде болған маңызды оқиғаға Қазақстан Республикасының көлік және коммуникация министрі Қажымұрат Нағманов, облыс әкімі Талғатбек Абайділдин, оның орынбасары Вера Сухорукова, Семей қаласының әкімі Нұрлан Омаров және тағы басқа ресми адамдар қатысты.

- Шығыс Қазақстан облысы үшін ғана емес, бүкіл еліміз, көршілес Ресей мен Қытай үшін де экономикалық, экологиялық және әлеуметтік-саяси маңызы зор Шүлбі

шлюзінің іске қосылуы Президентіміздің стратегиялық бағдарламасындағы басым бағыттардың жүзеге асуының айғағы, - деді облыс әкімі Талғатбек Абайділдин салтанатты митингте сөйлеген сөзінде. - Осындай алып гидротехникалық құрылысты елімізге сыйлаған құрылысшыларға, болашақтағы қауырт жұмысын дөңгелетіп әкелер өзен флотының жұмысшылары мен энергетиктерге алғыс сезімін білдіреміз.

Қазақстан Республикасының көлік және коммуникация министрі Қажымұрат Нағманов өз сөзін Елбасымыз Нұрсұлтан Назарбаевтың арнайы құттықтауынан бастады.

- Халықаралық маңызға ие бұл шлюздің іске қосылуы еліміздегі арзан су жолының, кеме құрылысы мен оны

жөндеу саласының, туризмнің дамып, қайта жаңғыруына жол ашады, - деді министр мырза.

Шлюз құрылысын жүргізген бас мердігер "Гидропромстрой" ААҚ атқарушы директоры Николай Михайлович Нестерчук министрге маңызды нысанның шлюздеуге дайын екенін мақтаныш сезіммен баяндады. Атқарушы директорының сөзіне қарағанда, отандық гидротехникалық құрылыстың жаңғыруы бүгінгі сәттен басталмақ. ТМД елдері аумағында мұндай нысан бұдан ширек ғасыр уақыт бұрын Запорожье мен Днепрогэсте іске қосылғанын ескерсек, бұл Қазақстандағы үлкен жеңіс! Қасиетті Ертістің екінші тынысы ашылып, қайраңда қалған кемелерін бауырына қайта алып, Ресей мен Қытайға сужолын ашады. Жүк

тасымалданып, жолаушылар сапарлайды. Шлюздің сметалық құны 830 миллион теңге болса, ол ертең-ақ еселеп қайтады. Жобадағы есептік жүк айналымы 1,2 миллион тоннаны құрайды. Ең бастысы, қазір Омбыда жұмыс істеп жатқан Қазақстанның қырыққа жуық кемесі өзінің туған Ертісіне оралады. Шлюзді монтаждау жұмыстары қатаң талапқа сай әрі жоғары қарқынмен жүргізілді. 1985 жылы сатып алынған шлюз қондырғыларын білгір мамандар халықаралық стандарт талабына сай орнатып, қауіпсіздік техникасы жан-жақты сақталған.

Ең сындарлы сәт – шлюздеу басталып кетті. Көлік және коммуникация академиясының түлегі Айнұр Нұркенова тәлімгері Александр Бахновпен алғашқы еңбек вахтасын

бастады. Шлюздеуді іске қосу тетігін министр Қажымұрат Нағманов басты. Шлюздің жоғарғы қақпасы жайлап ашылып, "БТ-6" теплоходы шымырлаған су толқынымен көтеріліп келеді. Санаулы минуттардан соң, төменгі қақпа ашылып, су дәлізіне шыққан теплоход асау толқынмен жарысып, алға жүзе ұмтылды. Сөйтіп, Жоғарғы Ертіс бассейні де деп-сап күйден арылып, жаңа өмірін бастады. Қытай мен Ресейдің күні қараған Қазақстандағы қарт Ертістің бағы жанғай, достық дәнекері болғай!

**СУРЕТТЕРДЕ:** Шүлбі шлюзінің ашылуынан көріністер.

Суреттерді түсірген **Е. ОРЫНБАЕВ.**